

Промежул

1. $12,4 \times 1,5 = 19,05$
2. $13 \times 1,5 = 19,5$
3. $14,8 \times 1,3 = 23,14$
4. $5,6 \times 4,1 = 22,96$
5. $4,4 \times 2,4 = 11,88$
6. $12,3 \times 1,3 = 15,99$
7. $4,4 \times 4,4 = 22,09$
8. $4,4 \times 2,4 = 10,56$
9. $20,6 \times 1,3 = 26,78$
10. $9 \times 4,5 = 40,5$
11. $24,5 \times 1,3 = 31,85$
12. $10 \times 5,4 = 54$
13. $2,2 \times 3,1 = 6,82$
14. $15,4 \times 1,3 = 20,02$
15. $10 \times 6,4 = 64$
16. $3,3 \times 2,3 = 7,59$
17. $11,8 \times 1,3 = 15,34$
18. $5,1 \times 9,6 = 48,96$
19. $4,5 \times 2,8 = 12,6$
20. $15 \times 1,3 = 19,5$

Итого 496,1

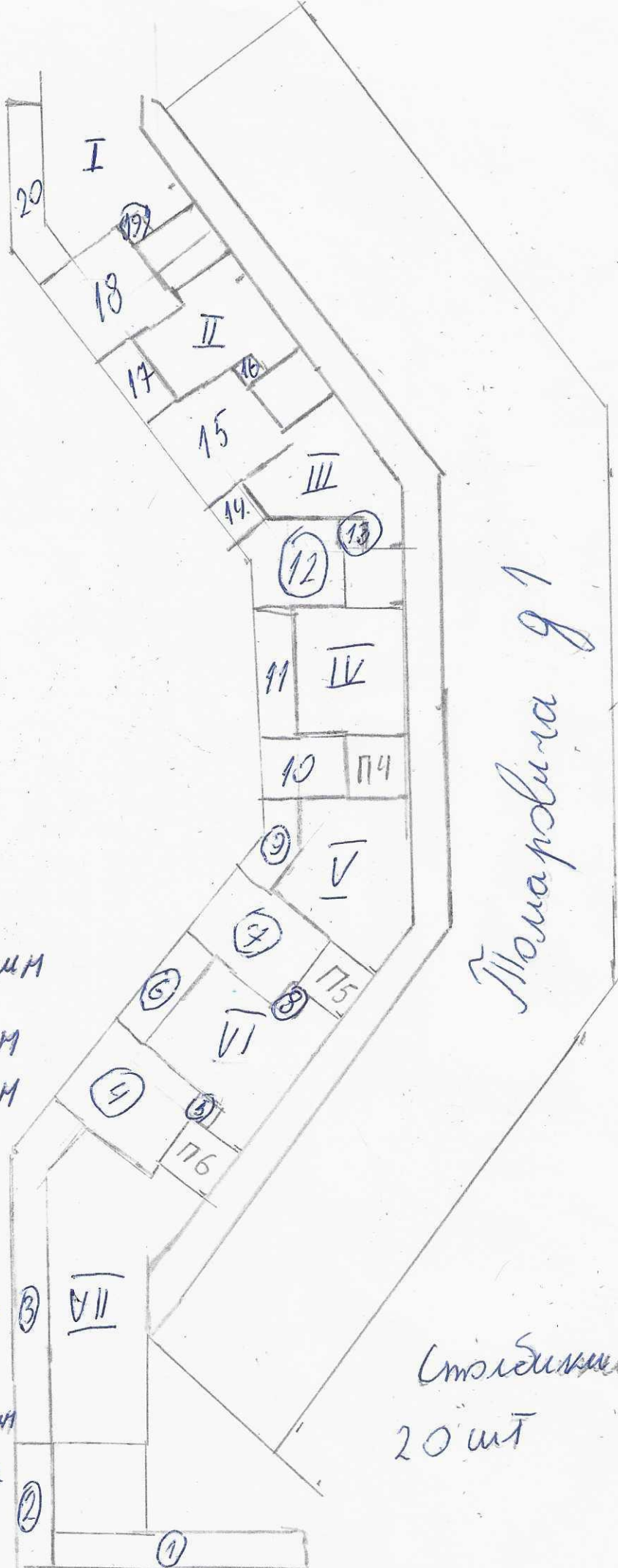
Отметки

- I 25 м^2 Бк (сдг) 25 мм
- II $15,8 \text{ м}^2$ Бк (сдг) 32 мм
- III 30 м^2 Бк (сдг) 40 мм
- IV 37 м^2 Бк (сдг) 40 мм
- V 32 м^2 Бк (сдг) 35 мм
- VI 18 м^2 Бк (сдг) 24 мм
- VII 28 м^2 Бк (сдг) 30 мм

Итого $185,8 \text{ м}^2$ Итого 226 мм

Площадь ТБО $28,5 \text{ м}^2$

Холодильн - 8 шт



Площадь 91

Итого 20 шт

20 шт